



# **Camp d'hiver**

## **Artistique et Danse**

**du 18 au 21 février 2019**  
**à Arnas**  
**Auvergne - Rhône-Alpes**

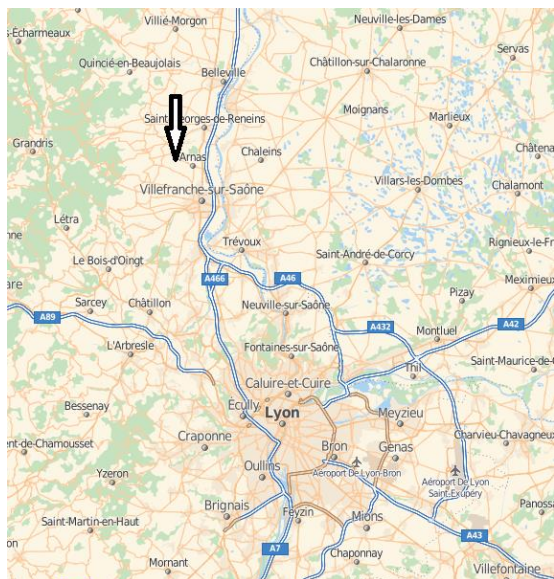
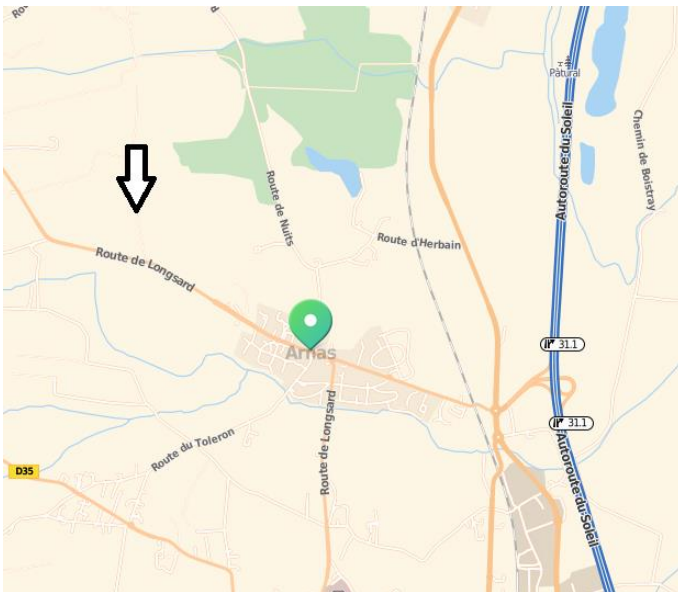




## LIEU DU STAGE

# Complexe sportif de L'Escale Route de Longsard 69400 Arnas

Arnas est situé à côté de Villefranche sur Saône qui est à environ 30 Km au nord de Lyon  
Accès venant du nord : Par l'autoroute A6 : sortie 31.1 Villefranche/Saône Nord





## CARACTÉRISTIQUES DE LA PISTE

---

Sol en parquet

Dimensions : 24 x 42 m

Roues conseillées :  
Type Panther 95A / Fox 92A



Freins : La municipalité demande de vérifier l'état des freins. Tout patineur ayant des freins usés jusqu'au métal se verra refuser l'accès à la piste par l'équipe d'exploitation du complexe.



## HÉBERGEMENT

Liste des hôtels à proximité sur Villefranche

### Hôtel Ibis

Hôtel climatisé

Capacité : 107 chambres twin ou double

Accès : Par l'autoroute A6 - à deux pas de la sortie 31.2  
Villefranche/Saône Centre



### Hôtel Kyriad

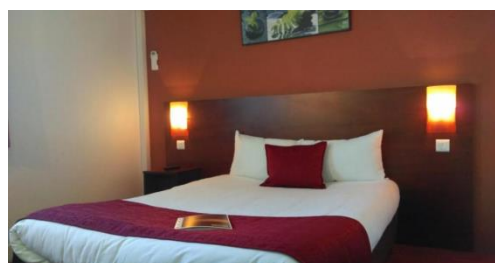
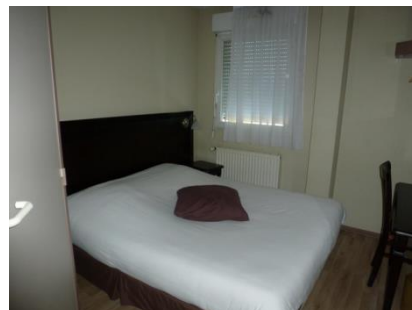
Capacité : 38 chambres twin ou double

Accès : Par l'autoroute A6 : sortie 31.2 Villefranche/Saône Centre  
Hôtel situé en plein centre ville

### Hôtel Ambiance

Capacité : 35 chambres twin ou double

Accès : Par l'autoroute A6 : à deux pas de la sortie 31.2  
Villefranche/Saône Centre



### Hôtel Balladins

Capacité : 50 chambres

Accès : Par l'autoroute A6 : sortie 31.2  
Villefranche/Saône Centre  
et direction Bourg-en-Bresse/Macon



## HÉBERGEMENT

### **Hôtel Campanile**

Capacité : 40 chambres

Accès : Par l'autoroute A6 : sortie 31.2  
Villefranche/Saône Centre et  
direction Bourg-en-Bresse/Macon.



### **Hôtel Ibis budget**

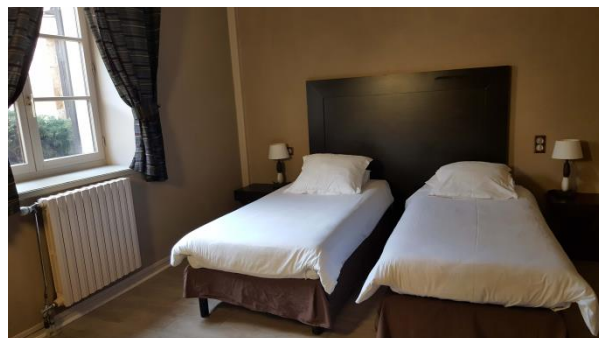
Capacité : 47 chambres

Accès : Par l'autoroute A6 : à deux pas de la sortie 31.2  
Villefranche/Saône Centre

### **Hôtel Saint-Romain – Anse**

Capacité : 23 chambres

Accès : sortie 31.2 Villefranche/Saône Centre  
et direction Anse





## BULLETIN DE RÉSERVATION DES REPAS

**A envoyer avant le 31 janvier 2019  
accompagné du règlement par chèque à l'ordre de l'UPV  
à Mme Nicole VALENCOT  
406 rue Ernest Renan - Les Villas de Mongré - 69400 Villefranche sur Saône  
Aucune réservation ne sera prise en compte sans règlement**

<b>Nom du Club :</b>	
<b>Nom du responsable :</b>	

	Nombre Total	Dont sans porc (indiquer le nombre)		P .U.	Total
Lu 18 février 2019 Midi			X	10,00 €	
Ma 19 février 2019 Midi			X	10,00 €	
Me 20 février 2019 Midi			X	10,00 €	
Je 21 février 2019 Midi			X	10,00 €	
				<b>TOTAL :</b>	